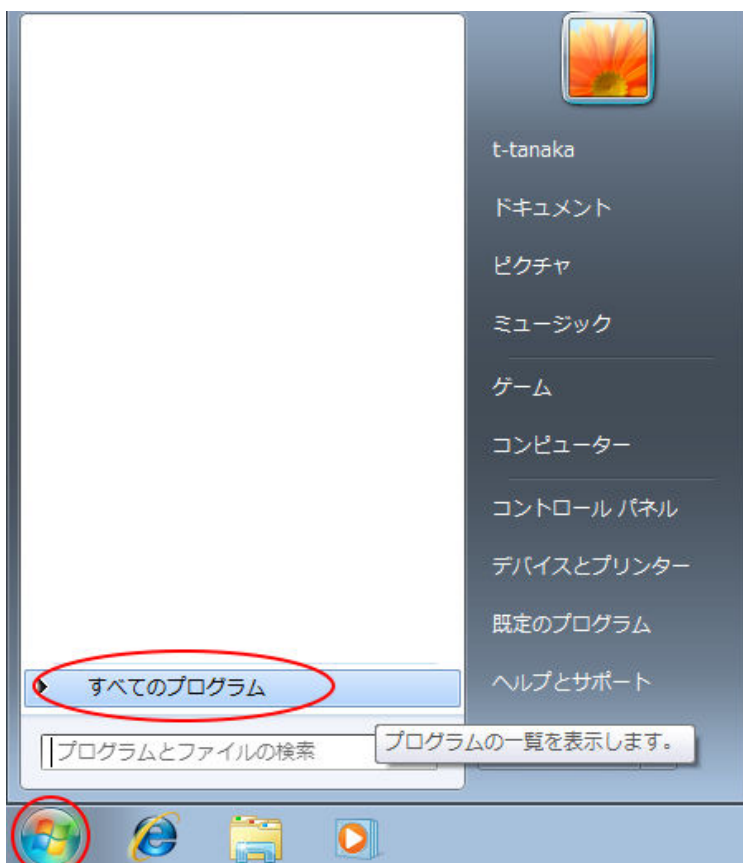
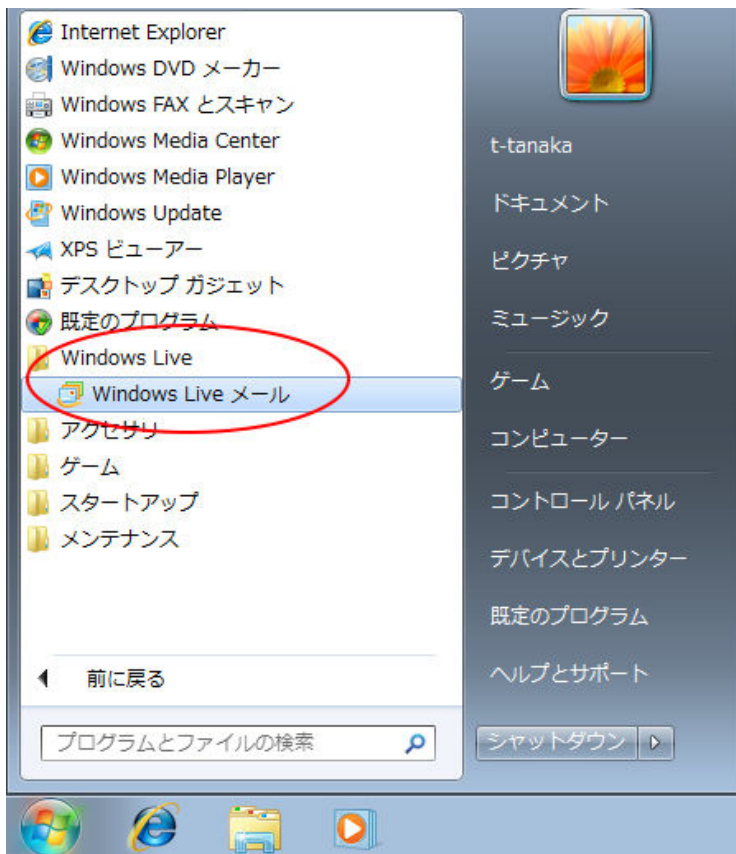


## コムリンクインターネット Windows Live メール 設定マニュアル (Windows 7)

1. お使いのパソコンによっては、Windows Live メールがインストールされていない場合もあります。Windows Live メールがインストールされていない場合、お使いのパソコンのメーカーサポートへお問い合わせ下さい。
2. **スタートボタン (画面左下)** → **すべてのプログラム** の順番で左クリックします。



3. **Windows Live** → **Windows Live メール** の順番で左クリックします。



4. 入力項目表をもとに、電子メールアドレス (E)：、パスワード (P)：、表示名 (D)： を入力します。全ての入力が完了したら、**次へ (N)** を左クリックします。

電子メール アカウントを追加する

電子メール アカウント情報を以下に入力してください。

電子メール アドレス(E):   
 例: example555@hotmail.com [無料・大容量 Hotmail作成](#)

パスワード(P):   
 パスワードを保存する(B)

このアカウントから送信されたメールに差出人として表示する名前を入力してください(H)

表示名(D):   
 例: Taro Chofu

電子メール アカウントのサーバー設定を手動で構成する(C)

### 入力項目表

電子メールアドレス	お客様登録通知書に記載
パスワード	お客様登録通知書のメールパスワード
表示名	メールの送信者名になりますので、ご本名、会社名、ニックネームなどを入力して下さい。
チェックボックス	電子メールアカウントのサーバー設定を手動で構成する (C) にチェックを入れる。

5. 入力項目表をもとに、受信サーバー (I) : 、送信サーバー (O) : 、ポート (R) : 、送信サーバは認証が必要 (V) を入力します。  
 全ての入力が完了したら、次へ (N) を左クリックします。

電子メール アカウントを追加する

[電子メール サーバーの情報について](#)

受信サーバー情報

受信メール サーバーの種類(M) POP3

受信サーバー(I): pop. 識別子.comlink.ne.jp ポート(P): 110

このサーバーはセキュリティで保護された接続 (SSL) が必要(L)

ログインに使用する認証(U): クリア テキスト認証

ログイン ID (電子メール アドレスと異なる場合)(I):

※自動的に入力されているので、変更する必要はありません※

送信サーバー情報

送信サーバー(O): mail. 識別子.comlink.ne.jp ポート(R): 587

このサーバーはセキュリティで保護された接続 (SSL) が必要(O)

送信サーバーは認証が必要(V)

次へ(N) キャンセル

### 入力項目表

受信サーバー	pop. 識別子(※).comlink.ne.jp
ログイン ID	自動的に入力されているので、変更する必要はありません。
送信サーバー	mail. 識別子(※).comlink.ne.jp
ポート	25 から 587 に変更して下さい
送信サーバは認証が必要	左クリックしてチェックマークを入れて下さい

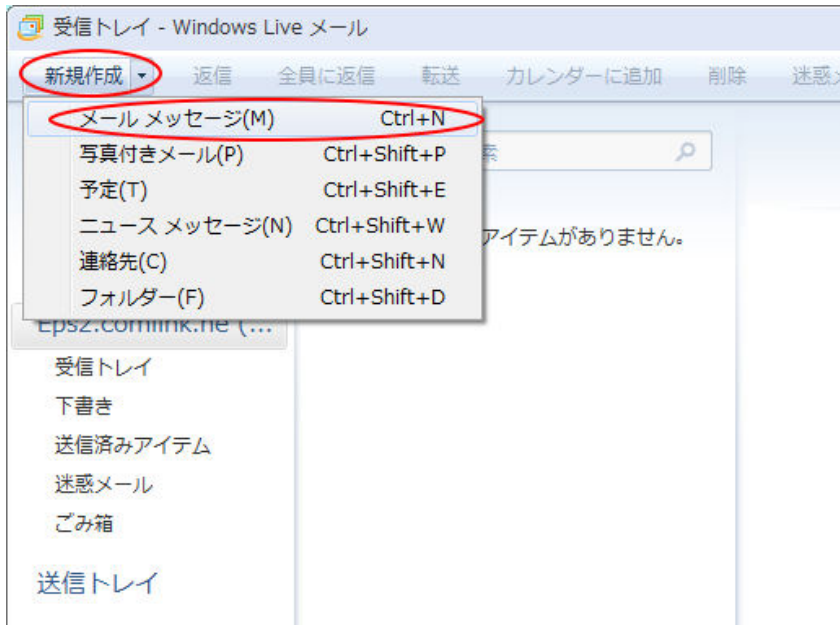
- ※1 識別子とは、お客様のメールアドレスの@右側 eps〇〇 の部分になります。  
 comlink@eps4.comlink.ne.jp というお客様の場合、識別子は eps4 となります。  
 旧サービスのタイプ G2/タイプ G のお客様の場合、識別子はグループ ID となります。

6. **完了(F)** をクリックします。

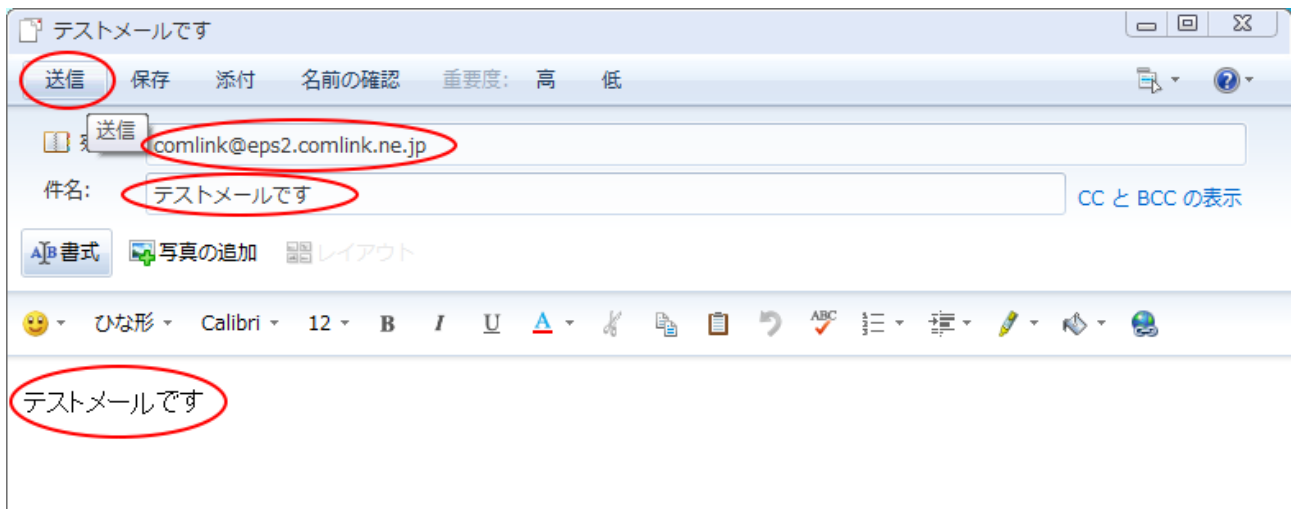


7. 正しく設定されているかを確認するため、自分自身にテストメールを送信します。

新規作成(左上) → メールメッセージ(M) の順番で左クリックします。



8. 宛先: に ご自身のメールアドレス、件名: に テストメールです、本文に テストメールです と入力し、左上の 送信 を左クリックします。



9. 同期 を左クリックして、テストメールが受信されれば設定完了です。

